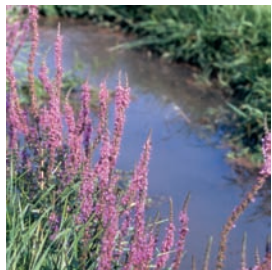


Unsere Kulturlandschaft ist ein Spiegel ehemaliger und gegenwärtiger Nutzung. Oft sind die Zusammenhänge zwischen dem Aussehen der Landschaft und menschlicher Einflussnahme nicht gleich zu erkennen.



Blutweiderich
an der Aurach

Diese Tour möchte Ihren Blick schärfen für Neues und Sie anregen, Landschaft in ihren Einzelheiten wahrzunehmen ohne die Zusammenhänge aus dem Auge zu lassen.

Machen Sie sich, abseits der Hauptstrassen, ein Bild von der typischen Landschaft des Steigerwaldes und seiner Dörfer.

Folgen Sie dem Lauf der Geschichte und des Wassers auf 7 km gut ausgebauten kinderwagenfreundlichen Wegen. Gemütlichen Schrittes benötigt man für die gesamte Strecke ca. 2 Stunden.



Kartenausschnitt
von 1891

Mit dem Rad lässt sich die Tour bis nach Trabelsdorf als „Erlebnistour Aurachtal“ fortsetzen. Auch auf diesem Streckenabschnitt informieren Sie Tafeln.



Eine Broschüre finden Sie bei den Gemeinden des Aurachtals oder im Landratsamt Bamberg.

Auf den Infotafeln werden Tipps zu Einkehrmöglichkeiten in den Ortschaften gegeben.

Weitere Auskünfte:

Landschaftspflegeverband
Landkreis Bamberg e.V.
Ludwigstr. 23 • 96052 Bamberg
Tel. 09 51/8 55 50
www.lpv-bamberg.de

Gemeinde Stegaurach
Schloßplatz 1 • 96135 Stegaurach
09 51/99 22 20
www.stegaurach.de

Impressum:
Herausgeber: Landschaftspflegeverband
Landkreis Bamberg und Gemeinde Stegaurach

Text: Andrea Musiol, Diplom Biologin
Layout: **srgmedia** bamberg
Bildnachweis: Max Dorsch, Klaus Weber



Störche – bei Mühlendorf
und Stegaurach

*Wasser, du hast weder Geschmack,
noch Farbe noch Aroma,
Man kann dich nicht beschreiben,
Man schmeckt dich ohne dich zu kennen,
Es ist nicht so,
dass man Dich zum Leben braucht:
Du bist das Leben*

(Antoine de Saint- Exupéry)



TOUR AM WASSER

auf den Spuren
eines kleinen Flusses

WASSER

- Kraft die Landschaft formt
- prägt Besiedlung und Bewirtschaftung
- bewegtes Element zum Staunen und Verweilen

TOUR AM WASSER

Tafel 1:

Fischfauna in der Aurach

Welche Fischarten findet man im Fluss?



Tafel 4:

Unser Wasser – vom Brunnen ins Glas

Warum muss das Wasser aus den Brunnen noch in Hochbehälter gepumpt werden?



Stegaurach

Tafel 7:

Übersichtstafel

Wer hat an der Entstehung der Tafeln mitgewirkt?



Tafel 8:

Kläranlage

Wie wird unser Wasser gereinigt?



Boverischlösschen bei Höfen

Tafel 9:

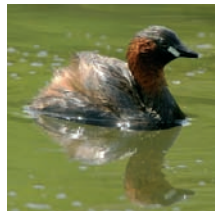
Tiere im Aurachgrund

Warum heißt ein Vogel Himmelsziege und was hat Naturschutz mit unserer Landwirtschaft zu tun?



Bekassine

Erlebnistour Aurachtal



Zwergtaucher

Tafel 2:

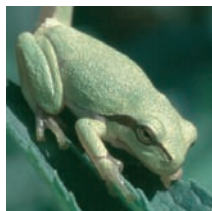
Leben im Fluss – die Aurach

Was bewirken Querriegel am Gewässer und wo kann man die Prachtlibelle beobachten?

Tafel 3:

Brunnen – Trinkwasser aus der Tiefe

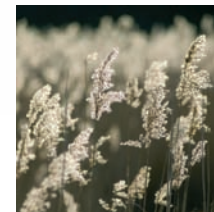
Aus welcher Tiefe wird das Trinkwasser gefördert?



Laubfrosch



Siebenschläferkapelle



Tafel 6:

Landschaft im Wandel

Warum verschwanden viele Teiche aus dem Tal der Aurach und welche Pflanzenarten kann man im Sommer an den Gräben sehen?



Tafel 10:

Mühlen im Aurachtal – Energie durchs Wasser

Was ist ein überschlächtiges Mühlrad?

